

FORMAX[®]

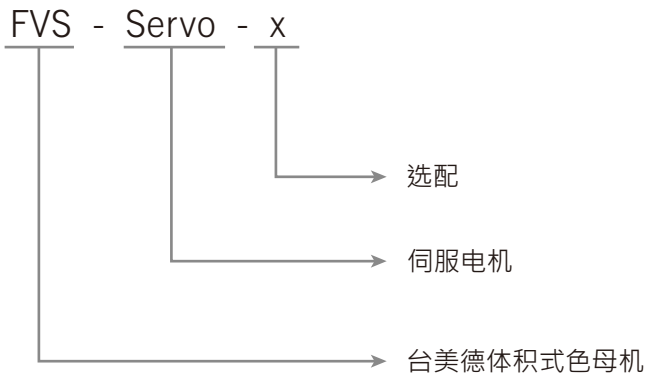
HERE BEGINS YOUR ULTIMATE VALUE

FVS-SM 系列
伺服式色母机



在使用本产品之前，请先仔细阅读产品说明书

■ 编码原则



FVS-SM-MX-D

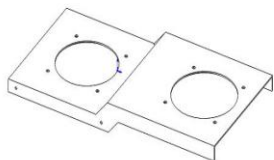
注*:

MX(MX6)=选配搅拌器 (6L搅拌器)

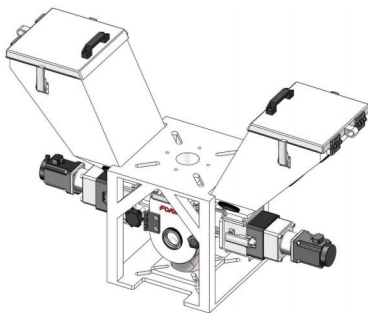
HF=重型底座 LS=料位传感器 SF=下料支架 VL=压缩空气吸料机

■ 本机特点

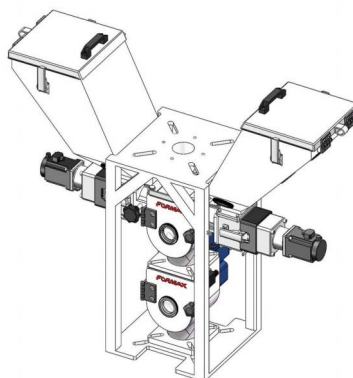
- 采用伺服电机控制,喂料精准平稳,反应速度快
- 配备1 : 5减速机,增大扭矩,不易过载
- 单支螺杆产量可达0.1~80KG/HR
- 触摸屏控制,操作简单明了
- 螺杆采用不锈钢精密制造,经久耐用
- 模块式的装配结构,拆装方便,易于清理及互换
- 挤出机模式转速可随挤出机加工速度自动调整快慢,保持固定色母比例
- 记录现有运转模式,不受停电影响,复电后即恢复运转
- 具有强制清料功能,方便更换色母
- 具有配方储存功能,可储存50组配方
- 配备RS485通讯功能



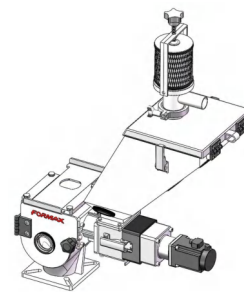
下料支架
(选配)



重型底座
(选配)



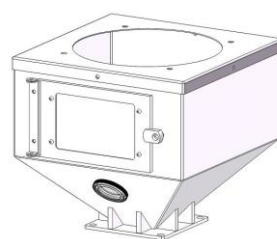
带搅拌重型底座
(选配)



压缩空气吸料机
(选配)

■ 选配件

- 搭配FHD-100~FHD-300时,需选配重型底座(HF)
- 可选配搅拌(MX),满足客户双重混料需求
- 可选配主料斗(MIH),以方便客户添加主原料
- 可选配低料位计(LS),方便在色母料缺料时提前报警
- 可选下料支架(SF),搭配吸料机安装在色母桶上用
- 可选压缩空气吸料机(VL),满足客户低噪音高精度的输送



MIH-S18主料斗 (选配)



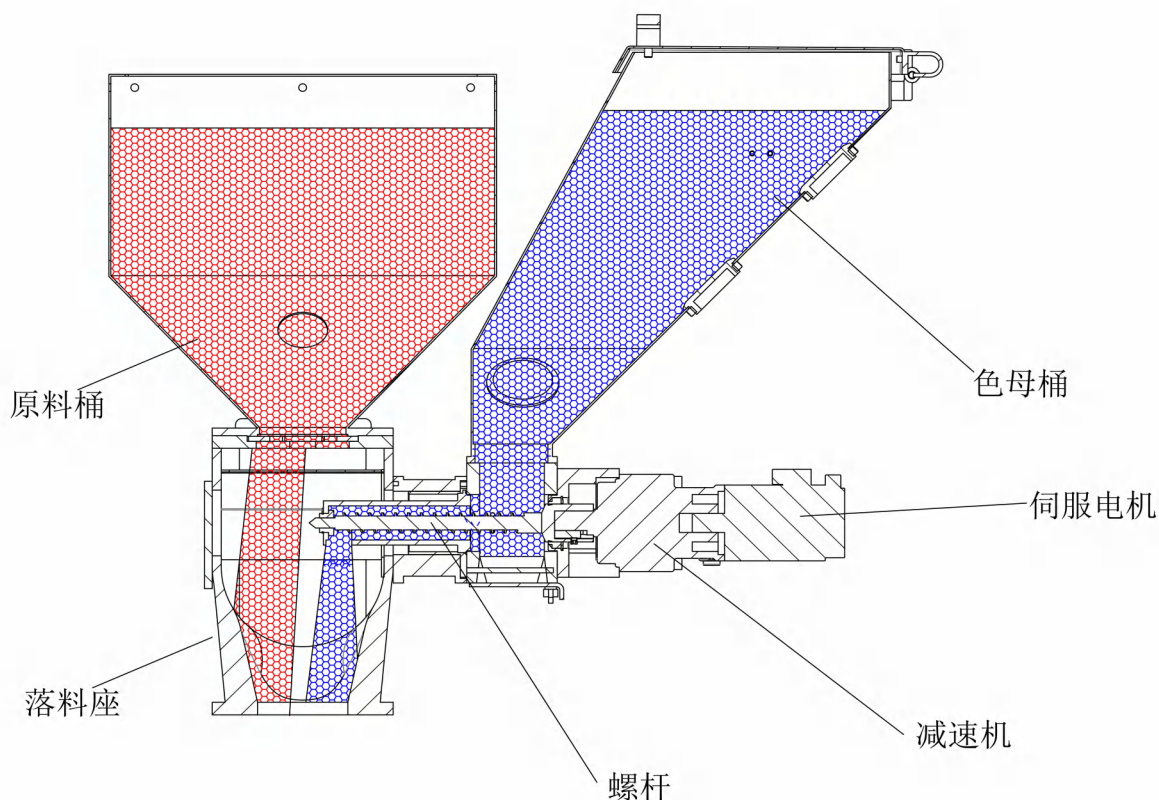
MIH-S24主料斗 (选配)

■ 应用范围

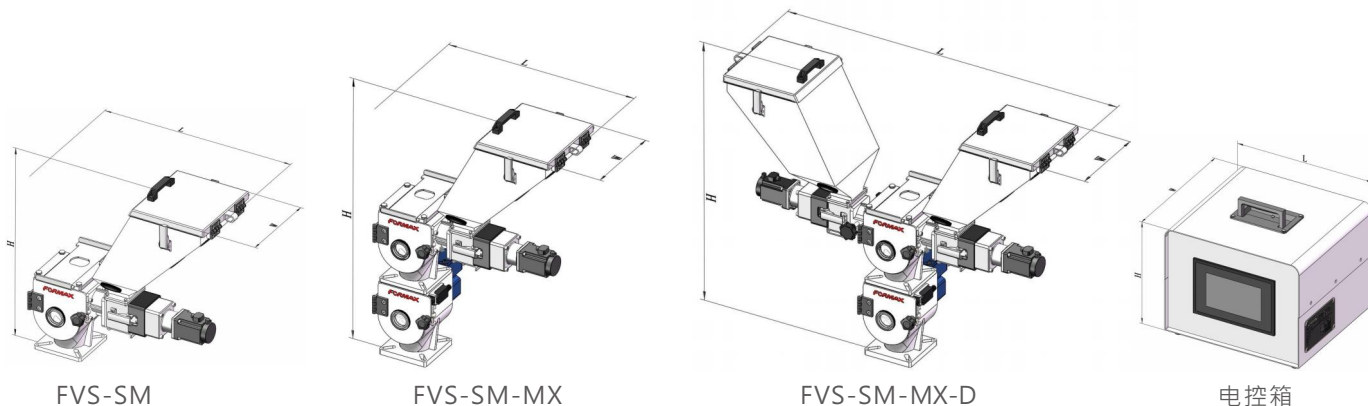
FVS-SM系列色母机适用于新料、回收料、色母或添加剂等的自动比例混合。该产品的使用伺服电机只用一款固定螺杆即可满足0.1~80KG/HR的不同输出量供客户选择。另有双站色母机,可依客户需求搭配任意两台色母机合并使用。

■ 工作原理

控制箱的讯号传送到电机,电机开始转动,经过联轴器带动螺杆转动。料桶中的色母料落入螺杆,受到螺杆的挤压,被螺杆输送到底座中,从而达到精确计量输送色母料的目的。



■ 外形尺寸



■ 规格表

型号	FVS	FVS-SM	FVS-SM-D
计量马达功率	kw	0.4	0.4*2
螺杆外径	mm	16	
套筒内径	mm	27	
最大产量	kg/hr	0.1~80	0.2~160
色母桶容量	Ltr	10	
搅拌马达功率	kw	0.09	
搅拌仓容量	Ltr	3L or(6L 选配)	
电压规格		1Ø, 230VAC, 50/60Hz	
外形尺寸			
L	mm	570	1000
W		245/375(带搅拌)	245/375(带搅拌)
H		560/780(带搅拌)	560/780(带搅拌)
净重		30/35(带搅拌)	60/65(带搅拌)

注: 1)以上机型输出量式以堆积密度为0.65kg/L、直径为2~3mm的色母颗粒原料以连续运转方式测量所得的数据;

2)实际输出能力取决于实际材料的特性,如堆积密度、流动性、颗粒大小等,也取决于设定配方。

3)色母斗安装自动送料时,料斗总承重不得高于25KG(含色母料)

4)机器电压规格为:1Ø·230VAC·50/60Hz

产品规格若有变更,恕不另行通知。

FORMAX®

东莞市台美德机械有限公司

广东省东莞市长安镇泰达路9号
Tel. +86-769-3899-9898
Fax. +86-769-8533-3467

昆山台美德机械有限公司

江苏省昆山市中华园衡山路138-20号
Tel. +86-512-5700-8308
Fax. +86-512-5700-8306

台美德机械股份有限公司

桃园市芦竹区安中街12巷12号
Tel. +886-3-2121-725
Fax. +886-3-2127-960

